

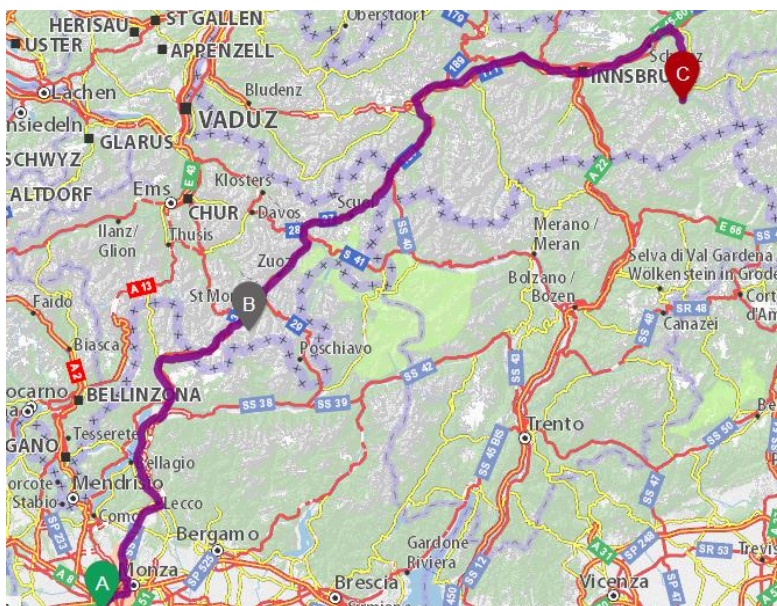


POLIUISP¹⁰

MILANO

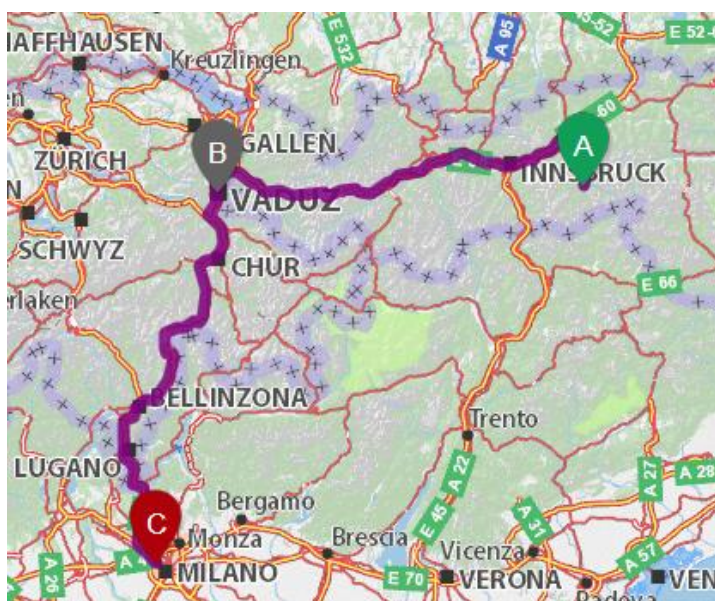
Dettagli sul Ponte 25 Aprile

Viaggio Andata



Il tragitto del viaggio di andata ci consente di sciare tutto il primo giorno a Corvatsch per poi ripartire e arrivare per cena a Mayrhofen attraversando l'Engadina ed entrando in Austria da Landeck. Un viaggio suggestivo su strade comode e veloci e anche panoramiche in mezzo alle montagne.

Viaggio Ritorno



Il tragitto del viaggio di ritorno, già sperimentato più volte, ci consente di evitare il traffico previsto per il 25 aprile di rientro via Brennero. La differenza in km che comporta un'ora circa di viaggio in più si compensa con le consuete 2/3 ore e anche più di code del Brennero.

Poliuisp10

Tel. 340.3771551 – 331.1141077

www.poliuisp.it

e-mail: info@poliuisp.it

Fax by mail 178 275 9568



POLIUISP¹⁰

MILANO

Corvatsch

La località offre 14 impianti tra 1800 e 3300 m per 120 km di piste. In primavera offre ancora bellissime sciate data la quota e l'esposizione. Quest'anno molto innevata saprà sicuramente offrirci una bella sciata. Sulla via per Mayrhofen è un ottimo punto di sosta per una giornata di sci di ottimo livello.

Mayrhofen – Hintertux

<http://www.mayrhofen.at/>

<http://www.tux.at/>

Sul TUXER GLETSCHER si sviluppano 82 km. di piste servite da 19 impianti di risalita. Il ghiacciaio è garanzia di ottima neve e un numero comunque elevato di piste (82 km). Hintertux è sempre aperto e anche nel caldo agosto 2017 (quando anche lo Stelvio era chiuso) era aperto e praticabile. Oggi come oggi è la località che offre la maggior garanzia per sciate di qualità su neve ottima. Dall'hotel al ghiacciaio il tempo di percorrenza mediante skibus è di circa 40 minuti incluse le fermate. Con il nostro bus che ci porterà direttamente il tempo di percorrenza è di circa 20 minuti.





POLIUISP¹⁰

MILANO

L'hotel

HOTEL ALPENDOMIZIL NEUHAUS 4 stelle

<https://www.alpendomizil.at>

Situato a Mayrhofen, il paese più grande e importante dello Zillertal, l'hotel si trova in posizione tranquilla ma nel contempo nel centro del paese. Hotel di antiche tradizioni che iniziò la sua attività nel lontanissimo 1.649. Ora è un hotel 4 stelle di un ottimo livello che ha voluto mantenere vive le tradizioni lasciando invariato lo stile dell'architettura esterna così come pure quello degli arredi interni, senza adeguarsi al "modernismo minimale" oggi tanto di moda, e soprattutto trattando il cliente come un vero Ospite che si merita ogni riguardo e attenzione.

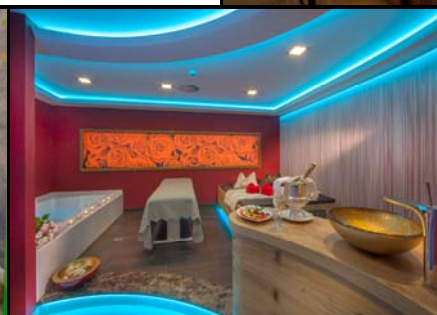
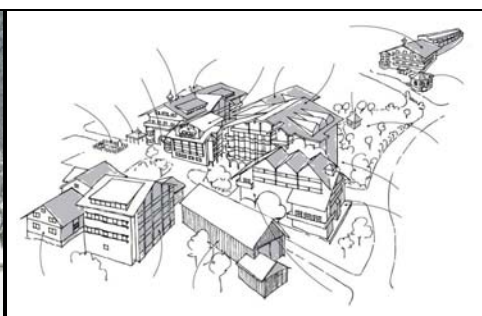
Parlando dell'Alpendomizil, non parliamo semplicemente di un hotel ma di una filosofia di vacanza diversa dal solito: gli ambienti interni, il grande parco privato, la storia e il fascino che traspare da tantissimi oggetti antichi, l'attenzione particolare per i bambini, il comfort che offrono le ampie camere, la cucina di "prima classe", il calore e la gentilezza di tutte le persone che ci lavorano, fanno diventare un soggiorno in questo hotel una vacanza veramente speciale.

Le camere di diverse tipologie, con superfici che variano da un minimo di 23 mq fino a 40 mq, dispongono tutti gli accessori e servizi più moderni.

La ristorazione prevede la prima colazione dalle 7 alle 10 con una grande varietà di bevande e alimenti dolci e salati e con anche la possibilità di piatti caldi preparati al momento; la cena viene servita dalle ore 18,30 fino alle ore 20,30 e comprende antipasto, due tipi di zuppa, buffet di verdure, il piatto principale da scegliere fra tre diverse proposte e per finire buffet di formaggi e dessert.

Logicamente, e nel rispetto di questa filosofia rivolta al passato ma concentrata sulle esigenze dei turisti del ventunesimo secolo, questo hotel offre i servizi più moderni come per esempio il centro benessere che con i suoi 1.200 mq di superficie dispone di una piscina interna e di una esterna, saune, sauna per famiglie, bagno turco, vasca idromassaggio, eleganti zone relax e una serie di trattamenti benessere (massaggi, bagni, Spa privata, trattamenti, ecc...).

I bambini hanno a disposizione una fantastica KINDERLAND con parete di arrampicata, teatro, gioco della fattoria, apposito computer per giocare, speed touch, e per i più grandicelli e gli adulti, ping-pong, biliardo, 3 piste da bowling, videogiochi X-Box e Playstation.



Poliuisp10

Tel. 340.3771551 – 331.1141077

www.poliuisp.it

e-mail: info@poliuisp.it

Fax by mail 178 275 9568